

En plus de la grappe en laiton photographé, vous trouverez dans cet emballage :

- 10 cm de fil maillechort de 10/10^e de mm. de diamètre,
- 8 roues en delrin noir,
- un morceau de fil laiton de 4/10^e de mm. de diamètre.

RECOMMANDATIONS : Dégrapper les différentes pièces, uniquement au moment de leur utilisation, pour bénéficier de leur repérage sur la grappe, indiqué en page 4.

Avant tout assemblage définitif, bien ébavurer les pièces, et s'assurer de leurs positionnements respectifs.

L'assemblage peut être effectué par soudure à l'étain au moyen d'un fer de puissance moyenne, ou par collage à l'aide d'une colle à prise rapide du type cyano-acrylate.

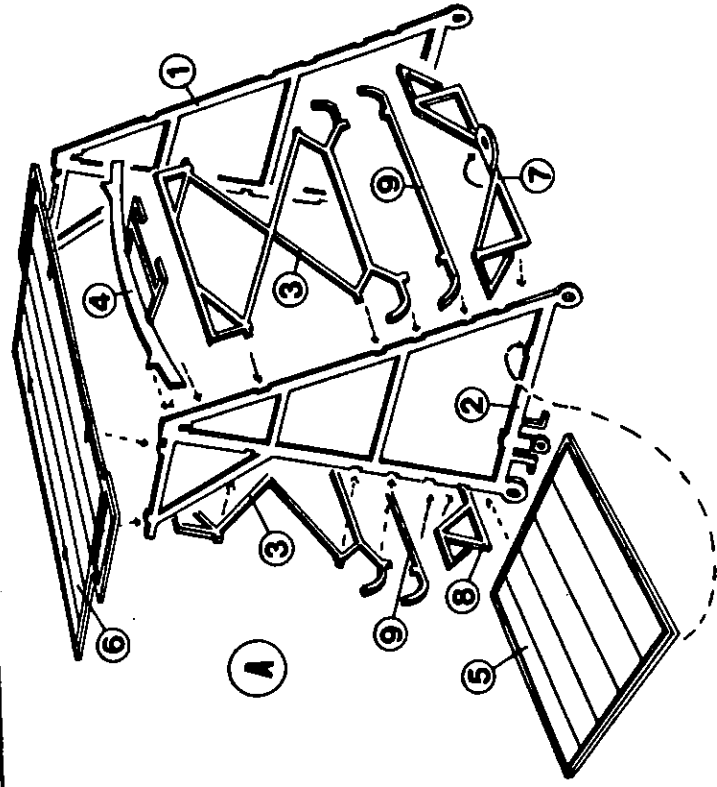
Tous les pliage sont à effectuer avec la gravure à l'intérieur du pli. Bien suivre l'ordre des opérations indiquées par les figures A à 6.

Les opérations indiquées concernent une échelle, et seront répétées pour le montage de la deuxième échelle incluse dans ce kit.

FIGURE A : Assembler dans l'ordre suivant :

- la plate-forme ⑤ avec les montants ① et ② - Puis placer la traverse supérieure ④. (Attention à l'orientation de celle-ci par rapport aux montants).
- Viennent ensuite les deux traverses ③, les deux traverses ⑨, et les traverses inférieures ⑦ et ⑧. En final, fixer la platine entretoisée ⑤.

La structure du "chariot" est alors terminée.



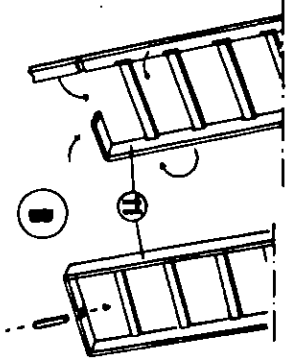


FIGURE B :
 Plier l'échelle (11) comme indiqué :
 d'abord les montants par rapport aux barreaux,
 puis le barreau le plus inférieur.
 Placer ensuite un morceau de fil laiton
 (environ 5 mm) dans le trou du barreau
 inférieur, et immobiliser le tout par
 soudure ou collage.

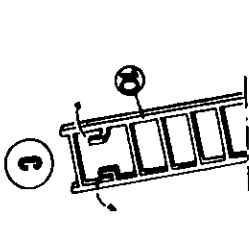


FIGURE C : Plier les crochets de l'échelle supérieure (10)
 perpendiculairement au plan de l'échelle.

FIGURE D : Accrocher l'échelle supérieure (10) sur l'échelle (11)
 à une hauteur quelconque.

FIGURE E : En position de travail une échelle (10) + (11) sera posée
 dans les crochets de la pièce (6) (en haut), et enfilée dans le
 trou de la pièce (7).

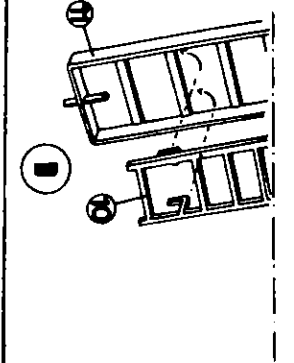


FIGURE F : En position de transport ou de stockage,
 l'échelle (10) + (11) sera passée dans la boucle
 rectangulaire de la plate-forme (6) et enfilée
 dans le trou de la pièce (1) ou (2).

N.B. : Il y a 3 échelles doubles (10) + (11)
 par "charriot à caténaïres".

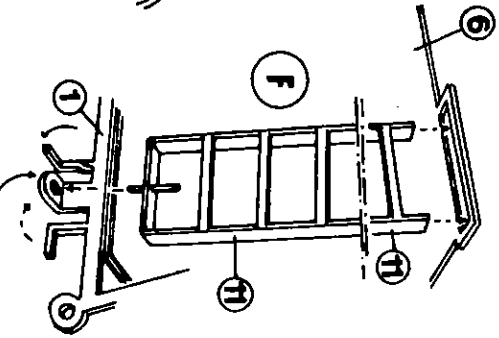
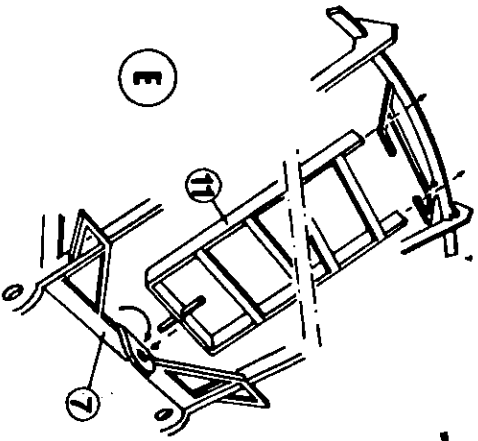


FIGURE G : Couper deux essieux en fil maillechort de 10/10^e, dont la
 longueur sera égale à la largeur de la voie, augmentée de 4 mm.
 Soit 16 mm pour une voie métrique (voie T1 ou H0 m de 12 mm),
 ou 21 mm pour une voie normale H0. Enfiler les essieux (b) dans
 les trous des montants (1) et (2) et entrer les roues (a)
 sur les essieux.

FINITION : Avant de peindre le modèle, il est recommandé de passer un
 produit dégraissant, et une couche d'apprêt. Peindre le modèle
 avant de monter les essieux et roues, pour s'assurer une bonne
 qualité de roulement.

