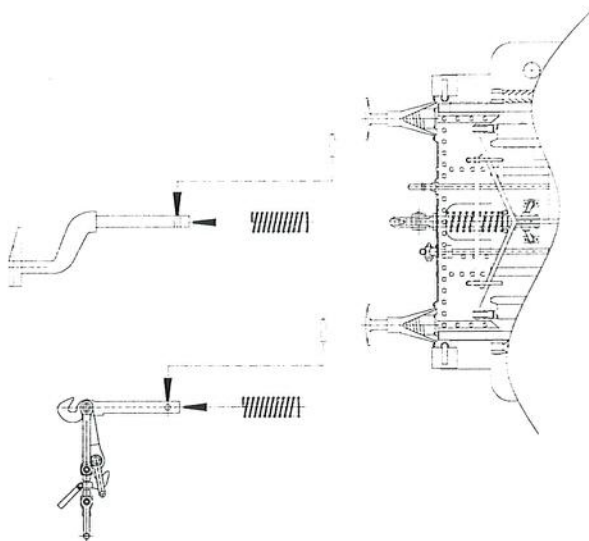
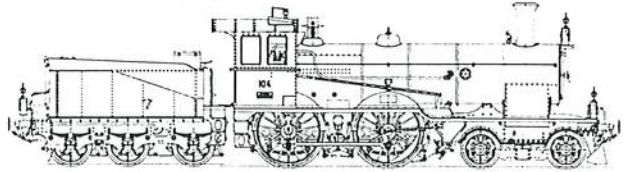


**Lemaco** HO  
prestige models

**NOB A2T 104, 155**  
**SBB/CFF A 2/4 191**



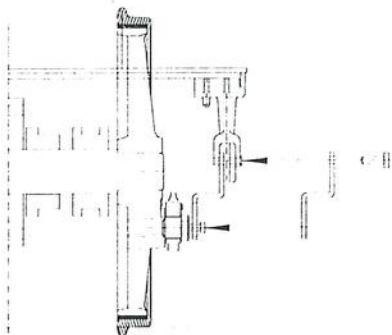
#### Auswechseln der Tenderkupplung

1. Mit beiliegendem Werkzeug Spiralfeder zurückziehen und halten. Sodann mit Pinzette Splint gerade biegen und entfernen.
2. Kupplungshaken herausziehen (Feder nicht verlieren !)
3. Beiliegende Schraubenkupplung einführen, Feder einsetzen und mittels des beiliegenden Werkzeuges zurückhalten. Ein zugeschnittenes Stück Splint einsetzen und zur Sicherung umbiegen.
4. Zur Vereinfachung kann der Kupplungshaken vor der Pufferbohle einfach durchgeschnitten, herausgezogen und die Schraubenkupplung eingesetzt werden. Für den Vitrinengebrauch genügt diese Lösung.

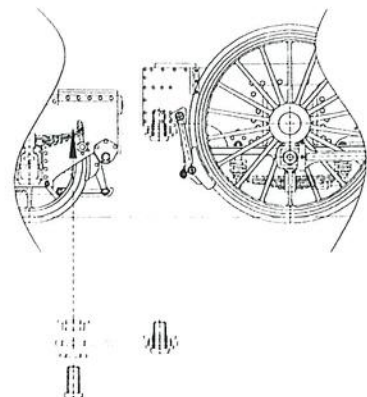
#### Changement de l'attelage du tender

1. Avec l'outil annexé, tirer le ressort en arrière et le tenir en position. Redresser la goupille au moyen de brucelles et la sortir.
2. Retirer le crochet (ne pas perdre le ressort !)
3. Insérer l'attelage à vis, enfiler le ressort et l'assurer avec une goupille préparée auparavant.
4. Pour simplifier l'opération, découper le crochet devant la traverse et retirer les deux morceaux et le ressort. Simplement insérer l'attelage à vis sans le fixer avec ressort et goupille. Pour l'exposition en vitrine, cette solution sera suffisante.

**Anbringen des Geschwindigkeitsmesser-Antriebshebels**  
Ausschliesslich für die Vitrine !  
Montage du levier d'enregistreur de vitesse.  
Pour la vitrine exclusivement !



**Details der Lok-Tenderkupplung**  
Détails de l'attelage loco-tender

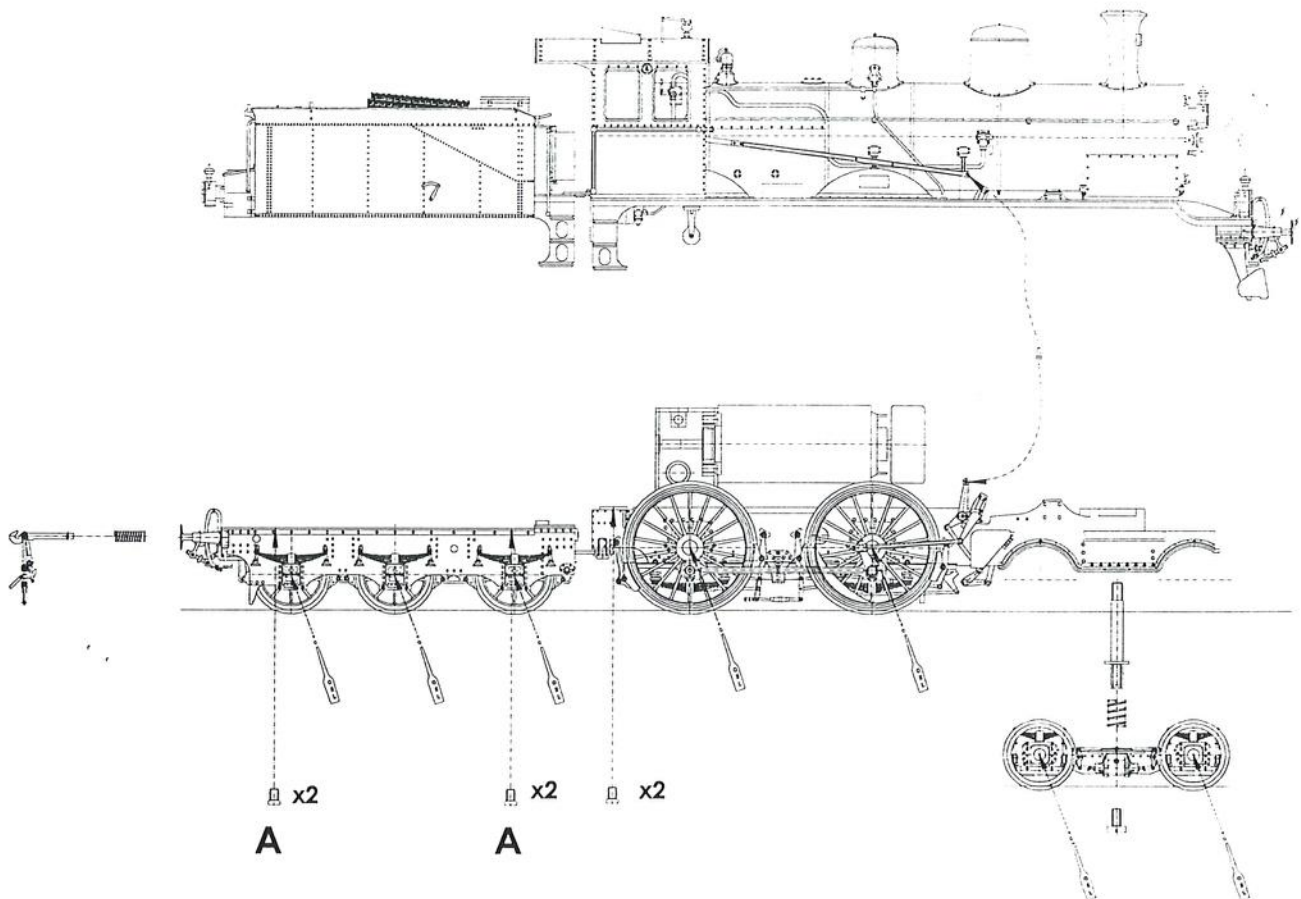
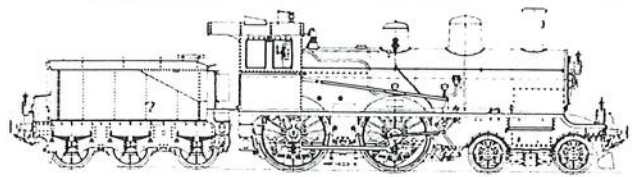


**Lemaco** **HO**  
*prestige models*

Kat.-Nr HO-086/1

No cat. HO-086/1

SBB/CFF A 2/4 191



Bitte wenden  
Voir au verso s.v.p.