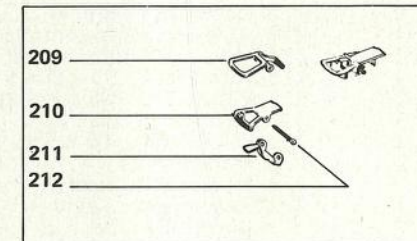
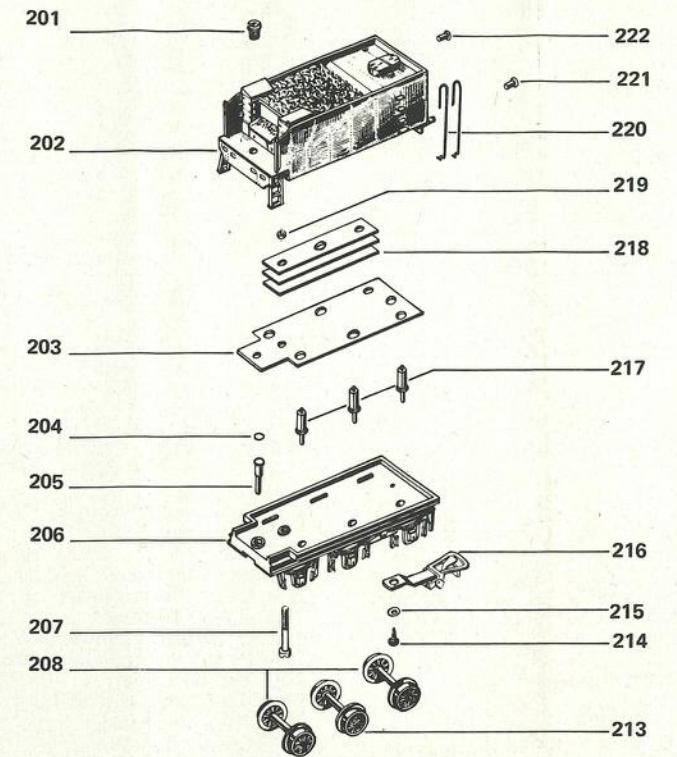
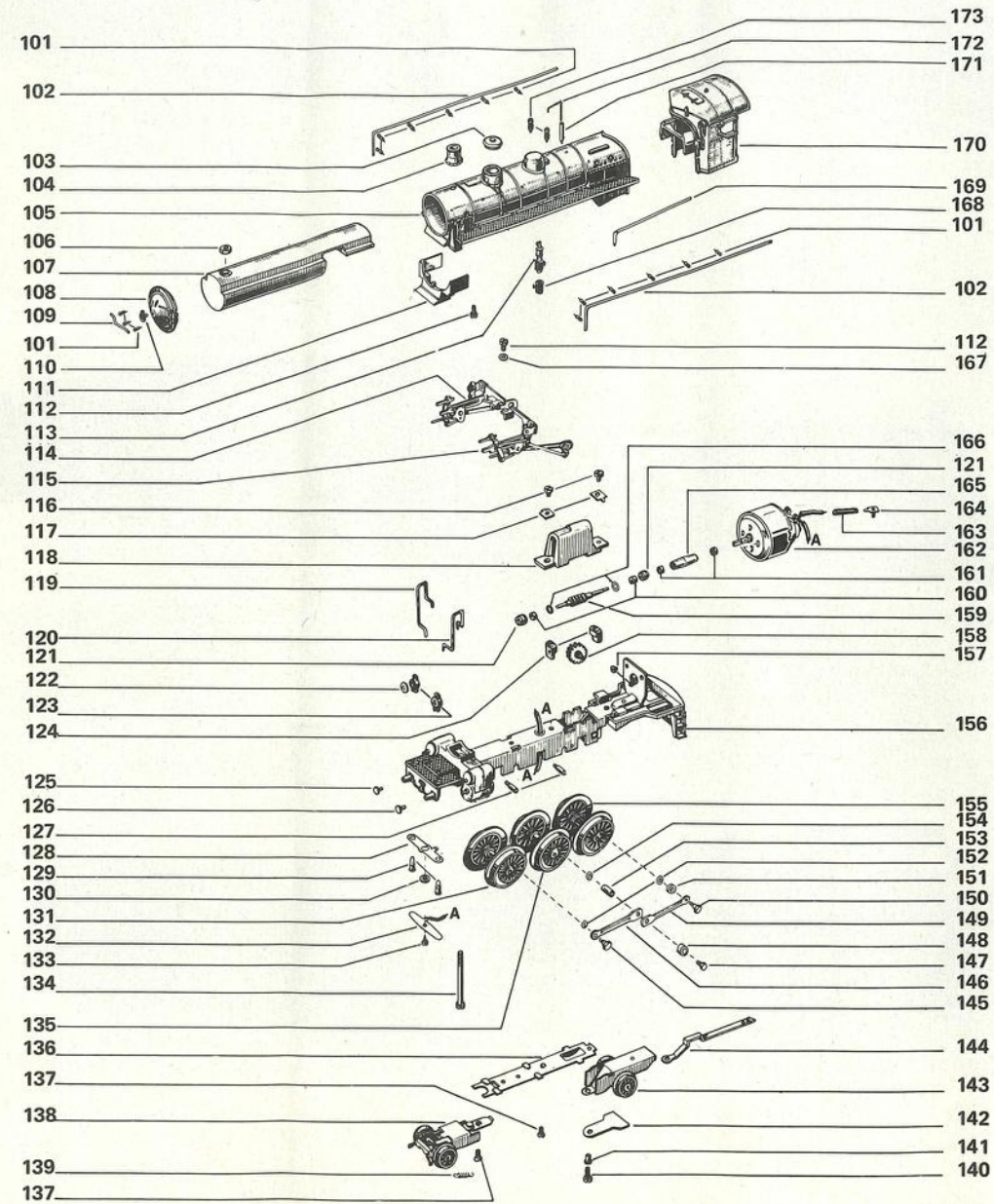


SCHEMI DI MONTAGGIO

SCHEMAS D'ASSEMBLAGE

ASSEMBLY DIAGRAMS



ELENCO GENERALE DEI PEZZI COMPONENTI IL MODELLO DELLA LOCOMOTIVA A VAPORE  
GR. 680-102 DELLE F.S.

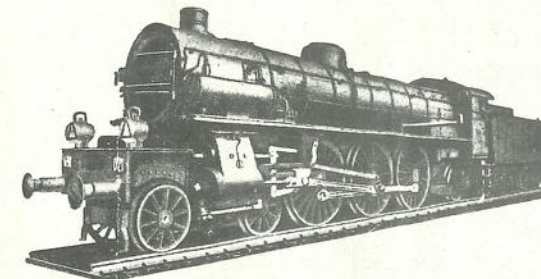
Avvertenza

I pezzi sono elencati con lo stesso numero di riferimento usato nelle tavole e nelle istruzioni di montaggio.

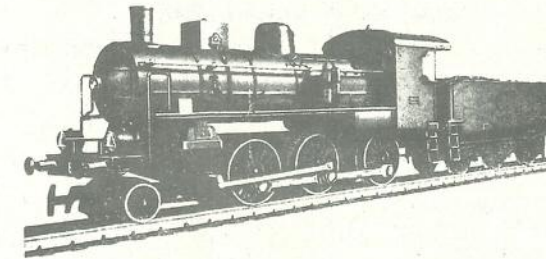
101	Supporto per corrimano	15	149	Biella di accoppiamento posteriore	2
102	Mancorrenti destro e sinistro	2	150	Vite 1,7 MA x 3,2/5,1 TE 3	2
103	Coperchio per sabbiera	1	151	Boccola distanz. 2,6 x 3,5 x 0,8	2
104	Camino	1	152	Rondella Ø 1,8 x Ø 3,5 x 0,3	4
105	Caldaia	1	153	Boccola distanz. 2,6 x 3 x 3,5	2
106	Dado esagonale 2,6 MA x 2 TE 6	1	154	Rondella Ø 2,6 x Ø 4 x 0,3	2
107	Zavorra	1	155	Asse con ruote motrici	1
108	Coperchio per camera fumo	1	156	Telaio per locomotiva	1
109	Mancorrente per camera fumo	1	157	Vite 2,6 MA x 3 TC 5	2
110	Volantino	1	158	Ingranaggio di rinvio	1
111	Mascherina per caldaia	1	159	Alberino con vite senza fine	1
112	Vite autofilettante 2 SPx6,35 TC 4	2	160	Boccola distanz. 2 x 3,5 x 2,2	2
113	Elemento superiore per pompa	1	161	Boccola distanz. 2,1 x 3,5 x 1,7	2
114	Biellismo destro montato	1	162	Motore c.c.	1
115	Biellismo sinistro montato	1	163	Guaina di vipla	1
116	Vite 2,6 MA x 3 TC 5	2	164	Spina con capocorda	1
117	Capocorda	2	165	Giunto per trasmissione	1
118	Scatola di trasmissione	1	166	Rondella distanz. 2,2 x 4,5 x 0,1	2
119	Mancorrente anteriore destro	1	167	Rondella Ø 2,3 x Ø 4,5 x 0,3	1
120	Mancorrente anteriore sinistro	1	168	Elemento inferiore pompa	1
121	Boccola autolubrificante	2	169	Leva per caldaia	1
122	Lente per fanale	2	170	Cabina	1
123	Corpo fanale	2	171	Guaina per valvola	1
124	Supporto per trasmissione	2	172	Leva per valvola	1
125	Respingente tondo	1	173	Valvola	2
126	Respingente piatto	1	201	Boccola filettata	1
127	Pulsante prendicorrente	2	202	Carrozzeria tender	1
128	Lamella di massa	1	203	Zavorra tender	1
129	Lampadina 16 V Ø 3	2	204	Dischetto isolante Ø 4 x 0,5	1
130	Rondella isolante	1	205	Perno di aggancio	1
131	Asse con ruote folli anteriore	1	206	Telaio tender	1
132	Lamella di contatto	1	207	Vite 2MA x 3/10 TC 4	1
133	Vite 1,4 MA x 2,3 TC 3	1	208	Asse con ruote	2
134	Vite 2,6 MA x 30 TC 4	1	209	Controgancio	1
135	Asse con ruote folli centrale	1	210	Gancio per tender	1
136	Carter	1	211	Coprigancio	1
137	Vite autofilettante 2 SP x 6,35 TS 4,5	2	212	Copiglia per gancio	1
138	Carrello anteriore	1	213	Asse con ruote centrale	1
139	Molla per carrello anteriore	1	214	Vite autofilettante 2SP x 4,76 TC 4	1
140	Vite autofilettante 2P x 9,52 TC 4	1	215	Rondella Ø 2,3 x Ø 4,5 x 0,3	1
141	Boccola con collare	1	217	Pulsante prendi corrente	3
142	Lamella prendi corrente	1	218	Zavorra piccola	3
143	Carrello posteriore	1	219	Dado 2MA - TE 4,5	1
144	Barra di aggancio	1	220	Mancorrente	2
145	Vite 1,7 MA x 3,2/4 TE 3	2	221	Respingente tondo	1
146	Biella di accoppiamento anteriore	2	222	Respingente piatto	1
147	Vite 1,4 MA x 3,2 TE 3	2		Cordicella nera	cm. 70
148	Rondella distanz. 3,1 x 4 x 0,7	2			

VI PRESENTIAMO ALCUNE LOCOMOTIVE RIVAROSSI CHE POTETE USARE  
SUL VOSTRO PLASTICO

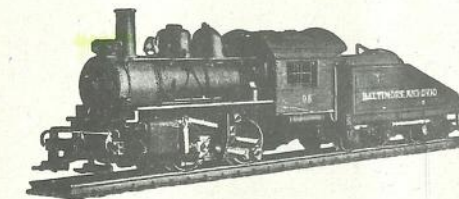
QUELQUES TYPES DE LOCOMOTIVES QUE VOUS POUVEZ EMPLOYER SUR VOTRE RÉSEAU  
SOME TYPES OF LOCOMOTIVES THAT YOU CAN USE ON YOUR LAYOUT



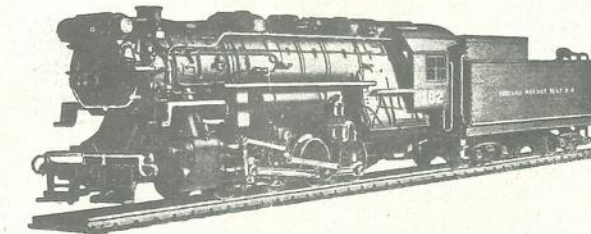
1118 - Locomotiva italiana «Pacific»  
Gr. 691 F.S.  
Locomotive italienne «Pacific»  
Gr. 691 F.S.  
Italian «Pacific» locomotive  
Gr. 691 F.S.



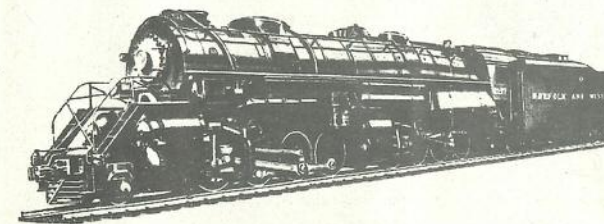
1120 - Locomotiva italiana  
Gr. 625 F.S.  
Locomotive italienne  
Gr. 625 F.S.  
Italian locomotive  
Gr. 625 F.S.



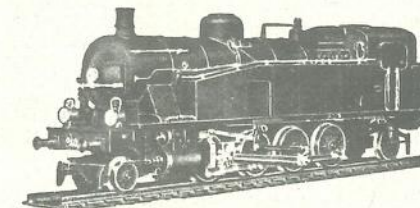
1225 - Locomotiva americana da manovra  
Baltimore & Ohio  
Locomotive américaine de ma-  
noeuvre Baltimore & Ohio  
American shunting locomotive Bal-  
timore & Ohio



1224 - Locomotiva americana da manovra  
«Indiana Harbor Belt» di grande  
potenza  
Locomotive américaine de ma-  
noeuvre «Indiana Harbor Belt»  
de grande puissance  
American shunting locomotive In-  
diana Harbor Belt



1238 - Locomotiva americana a vapore  
con tender tipo «Mallet»  
Locomotive américaine type  
«Mallet»  
American «Mallet» locomotive



1114 - Locomotiva tender italiana  
Gr. 940 F.S.  
Locomotive tender italienne  
Gr. 940 F.S.  
Italian tank locomotive  
Gr. 940 F.S.

Serie TrenHobby

**RIVAROSSI**

11125

Per qualsiasi reclamo si prega rivolgersi alla Casa tramite il proprio fornitore, presentando questo foglietto debitamente compilato.

Nome e cognome .....

Indirizzo .....

Causa del reclamo .....

DATA .....

FIRMA .....